



# Je m'active à Rosemont La Petite-Patrie

POUR LA SANTÉ DE MES AFFAIRES ET DE MON QUARTIER !  
Volet commerçants et entreprises



Imprimé sur du papier 100% recyclé

équiterre cdec  
Rosemont-Petite-Patrie



Rosemont  
La Petite-Patrie  
Montréal

Pour recevoir votre visite gratuite  
et votre trousse d'actions  
« Je m'active à Rosemont-La Petite-Patrie »

À qui m'adresser ?

SODER

(Société de développement environnemental de Rosemont)

3311, rue Masson, Montréal, Québec H1X 1R3

Tél.: 514 727-6775

soder@soder.qc.ca

www.soder.qc.ca

Pour plus d'informations sur la campagne :

CDEC Rosemont-Petite-Patrie

www.cdec-rpp.ca

Arrondissement de Rosemont-La Petite-Patrie

ville.montreal.qc.ca/rpp

Équiterre

www.equiterre.org/transport/actif

Pour vos projets de développement, informez-vous sur les services  
et le financement offerts par la CDEC : 514 723-0030

Grâce au soutien financier de :



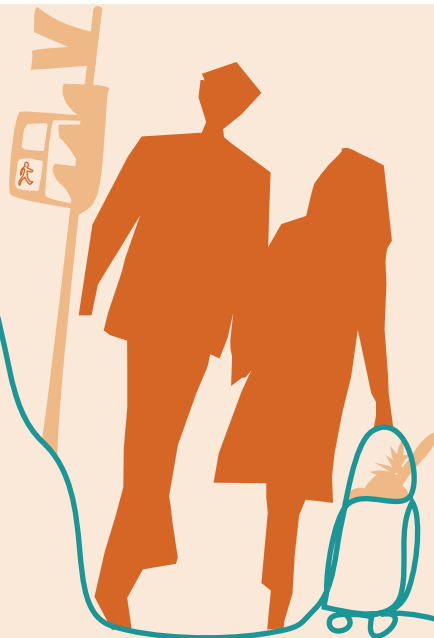
Montréal



## PASSER À L'ACTION !

- Je mise sur l'accès à pied, à vélo et en transport en commun dans toutes mes communications (cartes professionnelles, publicités, site Internet, brochures, etc.);
  - Je fais la promotion de mon commerce là où ça compte: bottins de quartier, annuaires et bottins en ligne (arrondissement.com et PagesJaunes.ca);
  - Je mets bien en vue des renseignements utiles sur les modes de transport accessibles près de mon commerce (pistes cyclables, numéros de taxi, horaires d'autobus, etc.);
  - Je souligne les efforts de mes clients et employés actifs par des prix, des rabais...;
  - Je propose des endroits pour garer les vélos ou laisser les chariots à courses;
  - J'offre un service de livraison à domicile;
  - J'encourage l'achat local et les entreprises d'économie sociale pour les besoins de mon entreprise;
- ... et bien d'autres conseils à découvrir !

Pour en savoir plus sur les conseils et les gestes à poser, consultez la trousse d'actions ou demandez votre visite gratuite !



## SAVIEZ- VOUS QUE :

**Votre proximité et votre service personnalisé sont vos plus grandes forces**

- Votre zone d'influence commerciale est composée de gens qui habitent à moins de 10 minutes à pied ou à vélo.
- La proximité est le premier critère d'une destination commerciale.
- Les citoyens recherchent un magasinage efficace et agréable, un service courtois, rapide et personnalisé.

**Les transports actifs ont un fort potentiel pour vous**

- Plus de 60 % de vos clients marchent pour se rendre à votre commerce.
- Un peu plus de 40 % des résidents du quartier ne possèdent pas de voiture.
- Le vélo est un moyen rapide et peu coûteux de se déplacer et de transporter des achats.
- Le trafic automobile n'est pas tellement propice aux affaires. Piétons et cyclistes peuvent flâner, regarder les vitrines et s'arrêter à tout moment.
- Un propriétaire de voiture n'a pas nécessairement un grand pouvoir d'achat. Elle lui coûte en moyenne plus de 9000 \$ par année ou 0,51 \$ par km, selon CAA.
- On peut stationner de 8 à 10 vélos dans l'espace d'une voiture. Plus de clients potentiels pour le même espace!

### Qu'est-ce que la campagne

#### « Je m'active à Rosemont-La Petite-Patrie »

Elle vise à sensibiliser les citoyens et les acteurs socio-économiques aux bénéfices des transports actifs et de l'achat local de même qu'à les inviter à poser des gestes concrets pour les favoriser. Plusieurs partenaires ont uni leurs forces autour d'une volonté commune : améliorer la qualité de vie dans l'arrondissement. En 2007, cette campagne a été retenue comme Quartiers 21 dans le cadre du Premier plan stratégique de développement durable de la Ville de Montréal.

### DES ENJEUX QUI POUSSENT À AGIR !

ENCOURAGER LES CITOYENS À SE DÉPLACER DE FAÇON ACTIVE OU COLLECTIVE FAVORISE LES SERVICES DE PROXIMITÉ. UN GESTE SIMPLE ET ACCESSIBLE QUI A UNE INCIDENCE DIRECTE ET POSITIVE SUR L'ENSEMBLE DE LA COMMUNAUTÉ.

#### La santé des individus et des collectivités

L'utilisation de la voiture encourage la sédentarité et dégrade la qualité de l'air, ce qui augmente les risques de maladies cardio-vasculaires, d'obésité, de diabète et les maladies respiratoires.

#### L'environnement

La voiture pollue l'air, augmente les émissions de gaz à effet serre (GES), responsables des changements climatiques, et les épisodes de smog.

#### La vitalité économique des quartiers

Les services de proximité exercent un rôle crucial dans le dynamisme et l'attrait des quartiers urbains. Leur accessibilité est aussi primordiale pour réduire la dépendance à la voiture et pour assurer une plus grande équité sociale.

#### La qualité de vie

La voiture a des impacts sur la qualité de l'air, sur la quiétude et sur la sécurité. Les services de proximité animent le quartier, le sécurisent, favorisent les échanges et renforcent le sentiment d'appartenance.

### ENCOURAGER LES TRANSPORTS ACTIFS, ÇA RAPPORTE !

#### Des affaires qui roulent

- En fidélisant une clientèle qui utilise des transports propices aux découvertes du quartier.
- En attirant de nouveaux clients qui habitent un peu plus loin par le vélo et le transport en commun.

#### Une offre commerciale bonifiée

- En étant plus accessible à une clientèle qui se déplace autrement qu'en voiture.
- En offrant une ambiance rassurante et conviviale par une présence accrue de piétons et de cyclistes.

#### Une image corporative positive

En étant une entreprise socialement responsable qui a à cœur la protection de l'environnement et le mieux-être de la collectivité. Des critères de plus en plus prisés par les consommateurs !

#### Des employés en santé et motivés

- En favorisant des modes de déplacement actifs et collectifs, vos employés :
- Ont un meilleur moral, une plus grande capacité de concentration et sont plus détendus augmentant ainsi leur satisfaction, leur motivation et leur productivité.
  - Réalisent des économies et gagnent du temps pour lire, se détendre, se mettre en forme durant leurs déplacements.

...et une qualité de vie améliorée!

