



COMMUNIQUÉ

Pour diffusion immédiate

Le défi de la relève à l'emploi

JEUNES ET EMPLOYEURS GAGNENT À SE CONNAÎTRE Une trousse d'outils est lancée pour les aider

Le 25 septembre 2008 – La Corporation de développement économique communautaire (CDEC) Rosemont-Petite-Patrie est fière de procéder au lancement de la trousse d'information *Jeunes et employeurs, on gagne à se connaître*.

Vieillesse de la population, augmentation du taux d'emploi, départs massifs à la retraite, notamment, vont changer le portrait du marché du travail. La nouvelle génération de travailleurs, communément appelée la génération « Y » risque, par ailleurs, de bousculer les pratiques de gestion des ressources humaines de beaucoup d'entreprises.

Comment faciliter l'intégration des jeunes sur le marché du travail? C'est le défi que se sont posé la CDEC Rosemont-Petite-Patrie et des représentants d'organismes en développement de la main-d'œuvre à la suite de la planification communautaire menée par le Carrefour Jeunesse Emploi Rosemont-Petite-Patrie en 2006-2007. De cette réflexion a émergé la trousse, *Jeunes et employeurs, on gagne à se connaître*.

Elle a été élaborée à partir de consultations menées auprès de représentants de jeunes, d'employeurs, d'organismes et d'institutions œuvrant dans le domaine du développement de la main-d'œuvre, et s'adresse tant aux employeurs qu'aux jeunes. Les employeurs, qui ont tout intérêt à mieux positionner leur entreprise dans un contexte de raréfaction de la main-d'œuvre, pourront y trouver des conseils, des astuces et des ressources pour faciliter l'intégration et la rétention des jeunes dans leur entreprise. Les jeunes, de leur côté, y trouveront des outils pour élaborer leur projet professionnel et réussir à faire leur place dans une entreprise.

Les gestionnaires désirant engager un processus de changement pourront s'appuyer sur l'expertise d'organismes et d'institutions spécialisés en développement de la main-d'œuvre. Intervenant dans divers champs : accueil, évaluation des besoins, orientation, aide à la recherche d'emploi ou encore formation générale, professionnelle ou technique, ces organisations possèdent une bonne connaissance des forces et des valeurs propres à la

/...

nouvelle génération. Le 18 septembre, 25 intervenants provenant de ces différents organismes se sont réunis pour se familiariser avec l’outil et son utilisation. Les organismes, avec cet outil à leur disposition, pourront accompagner les jeunes dans leur cheminement professionnel et créer des partenariats avec les entreprises souhaitant repenser leurs pratiques de gestion des ressources humaines.

« En coordonnant la réalisation de ce nouvel outil, la CDEC souhaite avoir facilité le développement de liens durables entre les employeurs et les organisations qui ont pour mandat de soutenir le développement de l’employabilité des personnes, quels que soit leur historique et la difficulté de leur parcours social et professionnel », a conclu le directeur général de la CDEC Rosemont-Petite-Patrie, M. Jean-François Lalonde.

Ce projet bénéficie du soutien financier de la Caisse De Lorimier, de la Caisse populaire Desjardins de Rosemont, de la Caisse Desjardins Mont-Rose–Saint-Michel et Emploi-Québec.

La CDEC Rosemont-Petite-Patrie contribue depuis 1990 au dynamisme de l’arrondissement Rosemont–La Petite-Patrie en initiant ou en soutenant un développement local harmonieux qui conjugue résultats économiques et gains sociaux. Elle développe des projets collectifs et offre une gamme de services conseils et du financement. Depuis 1998 elle a, à titre de Centre local de développement, soutenu financièrement 205 entreprises par ses divers fonds et participé ainsi à la création ou le maintien de 1 430 emplois dans l’arrondissement Rosemont–La Petite-Patrie. La CDEC bénéficie du soutien financier de la Ville de Montréal (arrondissement et ville centrale), d’Emploi-Québec et de Développement économique Canada.

– 30 –

Source : CDEC Rosemont–Petite-Patrie

Information : Nicole Brien, adjointe à la direction et responsable des communications
514 723-0030, poste 245
nicolebrien@cdec-rpp.ca

COMITÉ DE TRAVAIL

« JEUNES ET EMPLOYEURS ON GAGNE À SE CONNAÎTRE »

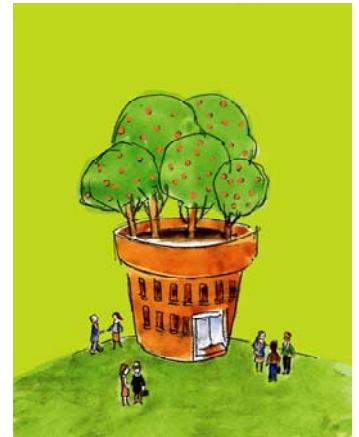
Coordination :

CDEC Rosemont-Petite-Patrie

Claudine Delière

Geneviève Dorval-Douville

Nathalie Gobeil, stagiaire UQAM



Partenaires principaux :

Centre N A Rive

Aline Citegeste

Emploi-Québec,
Centre local d'emploi Rosemont–Petite-Patrie

Diane Lapierre

Groupe Conseil Saint-Denis (GCSD)

Sonia Poulin

Imprime-Emploi

Michel Morin

Service d'aide et de liaison pour immigrants -
La Maisonnée

Wadih Karam
Arianne Benisti

Société de développement commercial (SDC)
Promenade Masson

Doris Laflamme

Partenaires associés :

Collectif des femmes immigrantes du Québec

Stéphane Febbrari

Collège de Rosemont

Mélanie Gratton

Jeune

Anna Zwolinska

Jeune, GCSD

Geneviève Mercier

Multi-assemblage

Marc-André Sabourin



ORGANISMES AYANT PARTICIPÉ À LA VALIDATION DE LA TROUSSE AUPRÈS DES JEUNES :

- Centre N A Rive.
- Groupe Conseil Saint-Denis;
- Imprime-Emploi;
- Service d'aide et de liaison pour immigrants – La Maisonnée;



ENTREPRISES AYANT PARTICIPÉ À LA VALIDATION DE LA TROUSSE :

- Alto Design;
- Atelier Établi;
- Le Groupe Quadriscan;
- Librairie Paulines;
- Le Marché des Saveurs;
- Papeterie Le Plateau;
- Traiteur Tibet Libre, coopérative de solidarité.



EMPLOYEURS ET ORGANISMES AYANT PARTICIPÉ AUX CONSULTATIONS :

- | | |
|--|---|
| Accès-travail de Montréal | ÉMICA – École des métiers de l'informatique, du commerce et de l'administration de Montréal |
| Action Main-d'œuvre | Groupe Plein Emploi |
| Alto Design | Imprime-Emploi |
| Association des paraplégiques du Québec | Insertech Angus |
| Association multiethnique pour l'intégration des personnes handicapées | La Maisonnée |
| Avocado Traiteur | L.L.Lozeau |
| Caisse Desjardins De Lorimier | Multi-assemblage |
| Carrefour BLE | Pharmaprix |
| Carrefour communautaire de Rosemont | Projets PART |
| l'Entre-gens | Quadriscan |
| Centre N A Rive | Quélab |
| Chocolats Geneviève Grandbois | Quincaillerie RONA |
| CJE Rosemont–Petite-Patrie | SANQI – Service d'aide aux Néo-Québécois et immigrants |
| Collectif des femmes immigrantes du Québec | Services d'entretien Pro-Prêt |
| Collège de Rosemont | Services horticoles Les Pousses urbaines |
| CPE La Bottine Filante | SIMO – Service d'intégration au marché du travail par objectifs |
| CSSS Lucille-Teasdale | Transcontinental |
| Domtar | |

MERCI À NOS PARTENAIRES !

Un projet issu de la planification communautaire portée par le



Le CJE RPP, un projet du milieu
en association avec le GCSD

réalisé et mis en œuvre par



grâce à la collaboration de



Caisse De Lorimier
Caisse populaire de Rosemont
Caisse populaire Mont-Rose-Saint-Michel

