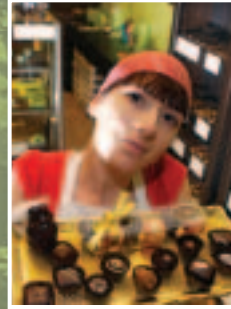


Entreprises et projets soutenus en 2008-2009



cdec-rpp.ca

Corporation de développement économique communautaire

cdec
Rosemont-Petite-Patrie

Programme Jeunes Promoteurs – création d'entreprises

Agathe Modéco est une jeune griffe de vêtements recyclés conçue par la designer Agathe Roy. Le concept créatif mise sur le recyclage de ressources existantes pour réaliser des confections uniques faites au Québec. La collection d'Agathe Modéco comprend des vêtements pour femmes et enfants âgés entre 1 et 6 ans ainsi que des accessoires recyclés pour femmes.

6588, rue de Normanville, Montréal, H2S 2B9 514 791-0422
agathe_roy@hotmail.com

Café Crèmerie Bouna offre différentes sortes de crèmes glacées, des produits du terroir maghrébin, des petits-déjeuners, du café et des sandwiches. Situé à proximité du Petit Maghreb (rue Jean-Talon entre les boulevards Saint-Michel et Pie IX), il se positionne tout d'abord comme le « petit café de quartier » de la communauté maghrébine, lieu de rencontres et de discussions.

3880, rue Bélanger Est, Montréal, H1X 1B6 514 670-8981

Centre mère & Cie par la Source en Soi souhaite contribuer au bien-être de la famille et outiller les couples en vue de l'accouchement et de l'arrivée de leur enfant en offrant des services de massothérapie, de médecine alternatives et divers ateliers et formations. Le centre se veut un endroit chaleureux et invitant où futurs parents, parents et leurs petits peuvent trouver sous un même toit, ressources, renseignements, divertissements, soins et socialisation.

1336, rue Beaubien Est, Montréal, H2G 1K8 514 750-3735
www.lasourceensoi.com

Ceramik B., un atelier de conception et de fabrication d'objets de la table en porcelaine et d'objets de décoration d'intérieur, offre des produits de céramique haut de gamme et prend part à l'essor du design local. La promotrice, designer-céramiste, propose une esthétique originale mettant de l'avant l'argile dans un usage peu répandu.

5500, rue Fullum, Montréal, H2H 2G3 514 651-0902 www.ceramikb.com

Les Édition Les Malins ont pour mission d'éditer principalement des livres d'auteurs canadiens à fort potentiel commercial visant une clientèle diversifiée. Autant les jeunes que les adultes y trouvent leur part dans les différentes catégories de livres disponibles : livres éducatifs pour enfants, livres de cuisine, beaux livres, etc.

5372, 3^e Avenue, Montréal, H1Y 2W5 514 526-7203 www.lesmalins.ca

Jessica Beauchemin, artiste ébéniste, conçoit et fabrique des accessoires de bois sculpturaux. Sa pratique valorise une approche professionnelle et artistique de l'ébénisterie, l'innovation dans son utilisation de la matière, la cohérence dans sa démarche artistique et l'excellence dans l'exécution de ses pièces.

3114, rue Masson, Montréal, H1Y 1X8 514 721-7226
www.jessicabeauchemin.ca

Louemonstock.com est un site de mise en marché pour les entreprises de location. Il leur offre une façon efficace de louer leurs produits en leur donnant accès à un grand nombre d'utilisateurs et en minimisant leur dépenses de commercialisation. Pour les utilisateurs, louemonstock.com offre une plateforme leur permettant de trouver un grand choix de produits et un locateur selon sa localisation ou selon ses prix.

1030, rue Beaubien Est, Montréal, H2S 1T4 514 651-7217
www.louemonstock.com

Mademoiselle Gabrielle est une crèmerie chocolaterie spécialisée dans la vente de chocolats artisanaux et de crème glacée de type *gelato* confectionnés sur place dans la pure tradition italienne.

6220, rue Saint-Hubert, Montréal, H2S 2M2 514 759-7878
www.mademoisellegabrielle.com

Oenoquébec est une entreprise de services spécialisés dans le conseil agronomique et œnologique qui accompagne des exploitants agricoles (viticulteurs, cidriculteurs ou acériculteurs) dans les étapes de culture de la matière première, de transformation en boisson alcoolisée et de commercialisation.

6560, De l'Esplanade # 302, Montréal, H2V 4L5 514 504-4409
www.oenoquebec.com

Opaline Studio conjugue boutique d'art et espace multifonctionnel et convivial offert en location aux professeurs, professionnels ou étudiants de divers horizons. Dans un environnement récup design inspirant, la boutique, l'espace création, les ateliers d'initiation au vitrail et à la fusion de verre et l'espace de location ouvert à tous contribuent à faire d'Opaline Studio une destination qui vaut le détour.

250, rue Saint-Zotique Est, Montréal, H2S 1L3 514 750-1212
www.opalinestudio.com

Les pages en ligne est un site Internet visant à augmenter la visibilité des entreprises québécoises en leur offrant une publicité personnalisée comprenant une présentation audiovisuelle avec narration placée sur le moteur de recherche de Google. Cette publicité est également présente sur le site Les pages en ligne qui peut être consulté par régions ou par catégories pour contribuer davantage à la visibilité des entreprises. Chaque entreprise est dotée d'une fiche résumant ses services et présentant ses coordonnées, ses heures d'ouverture et un plan de localisation.

5264, 9^e Avenue, Montréal, H1Y 2J6 514 303-9987
www.lespagesenlignes.com

La Pâtisserie S&S est un café-pâtisserie à saveur caraïbe. Le café offre des sandwiches et des jus frais élaborés dans les traditions dominicaines et cubaines. Les pâtisseries, elles aussi typiques, comprennent des gâteaux traditionnels et des réalisations personnalisées pour des occasions spéciales. Située au cœur du quartier latino de La Petite-Patrie, à deux pas de l'Église St-Arsène et de la zone commerciale latino (Bélanger entre Christophe-Colomb et Saint-Vallier), la pâtisserie dessert une communauté initiée, très friande de ces mets.

1180, rue Bélanger Est, Montréal, H2S 1H4 514 759 3616

FONDS CDEC Rosemont-Petite-Patrie (FLI-SOLIDE-FDEM)

Artifex Animation Studios (AASudios) (expansion)

L'entreprise se spécialise dans l'animation numérique en trois dimensions (3D). Elle crée de l'imagerie et des effets spéciaux pour des clients œuvrant dans différents domaines : cinéma, télévision, DVD, Internet, jeux vidéo et vidéos corporatifs et promotionnels. AASudios offre également des services de consultant en effets spéciaux sur les plateaux de tournage.

6915, rue Saint-Hubert, Montréal, H2S 2M7 514 312-3917
www.aastudios.ca

Campus des technologies de la santé (CTS) (démarrage)

Le CTS a pour mission d'assurer le développement et la pérennité des entreprises québécoises œuvrant en technologies de la santé ainsi que leur rayonnement international. Le CTS accompagne les entreprises dans la commercialisation de leurs nouveaux produits médicaux.

6224, rue Saint-Hubert, Montréal, H2S 2M2 (adresse temporaire)
514 723-0030, poste 238 www.healthtechsante.ca

Cinéma Beaubien (expansion)

Le Cinéma Beaubien, une entreprise d'économie sociale, reconnaît explicitement la dimension sociale de l'économie et, attentive aux besoins de son milieu, entretient des liens étroits avec sa communauté. La programmation du cinéma comprend principalement des films tirés du répertoire d'auteurs et des primeurs, sans exclure le cinéma commercial québécois. Afin de répondre encore mieux aux besoins de sa clientèle et poursuivre son

TLS - YUL, pour Toulouse-Montréal, est une agence de communication offrant des services en communication et en publicité qui comprennent l'analyse des besoins, le positionnement marketing ainsi que la production graphique d'outils de communication pour petites, moyennes et grandes entreprises.

1833, rue Dandurand, Montréal, H2G 1Y6 514 844-5566 www.tls-yul.com

Zetika est une entreprise qui a pour mission d'informer et de sensibiliser les consommateurs québécois sur tout ce qui touche la consommation responsable. L'entreprise rejoint son public cible par son site Internet participatif et l'envoi d'une infolettre mensuelle. Zetika fournit aux consommateurs désirant améliorer leur façon de consommer, de l'information pertinente et accessible, des alternatives concrètes à la surconsommation, des nouvelles, un calendrier des principaux événements responsables et un répertoire des ressources du milieu.

6675, rue Louis-Hébert, Montréal, H2G 2G8 www.zetika.com

développement, le Cinéma Beaubien s'est agrandi cette année de deux nouvelles salles totalisant 140 places.

2396, rue Beaubien Est, Montréal, H2G 1N2 514 721-6060
www.cinemabeaubien.com

Lamcom Technologie (expansion)

Lamcom Technologies offre depuis plus de 30 ans des produits publicitaires et corporatifs de haute qualité. L'entreprise se démarque en offrant une gamme de services complets qui vont de l'impression grand format à la signalétique en passant par le montage, la découpe assistée par ordinateur (CNC et I-Cut), l'habillage de véhicules ainsi que l'installation. Lamcom offre également des services de laminage, impression sur toile et encadrement à des détaillants. Une boutique sur la rue Mont-Royal offre ces derniers services aux particuliers.

2330, rue Masson, Montréal, H2G 2A6 514 271-2891
www.lamcom.ca

Marie-Bou K-12 (expansion)

La mission de Marie Bou K-12 est d'offrir des logiciels éducatifs en ligne s'adressant à des enfants fréquentant des écoles allant de la maternelle à la fin du secondaire. L'entreprise agit également comme distributrice pour des maisons d'édition de logiciels en ligne.

5871, avenue de Châteaubriand, Montréal, H2S 2N3 514 771-7119
www.webapps4education.com

Fonds d'investissement en économie sociale

Accès-Cible Jeunesse Rosemont (consolidation)

Accès-Cible Jeunesse Rosemont a pour mission d'améliorer la qualité de vie des jeunes du quartier Rosemont en leur offrant un lieu accessible, des personnes significatives, des activités et des services qui répondent à leurs besoins au plan de leur éducation et de leur autonomie. L'activité d'économie sociale *Accès-Cible* offre aux citoyens du quartier et de ses environs des activités de socialisation et de divertissement de qualité, abordables et diversifiés.

5365, 1^{ère} Avenue, Montréal, H1Y 2Z8 514 723-6723
www.acjr.ca

Buffets Insères-Jeunes (consolidation)

Buffets Insères-Jeunes est une entreprise d'insertion qui aide des jeunes de 16 à 25 ans à intégrer le marché du travail par le biais d'activités de services traiteur, de cuisine d'établissement et de pâtisserie.

5188, rue Beaubien Est, Montréal, H1T 1W1 514 721-1747
buffet.insere.jeunes@videotron.ca

Carrefour communautaire de Rosemont l'Entre-Gens (démarrage)

L'organisme offre un milieu de vie et l'accès à des loisirs à la population et aux organismes du quartier. Le Carrefour communautaire de Rosemont l'Entre-Gens existe depuis 1949 et rejoint approximativement 3 000 personnes par année. L'activité d'économie sociale consiste à développer un service de location de salles.

5675, rue Lafond, Montréal, H1X 2X6 514 722-1851
www.ccreg.org

Cyclochrome (démarrage)

Cyclochrome est une entreprise d'économie sociale chargée de l'entretien des BIXI, vélos en libre-service déployés cette année par la Ville de Montréal. L'entreprise, créée par la CDEC Rosemont-Petite-Patrie au nom d'un collectif de CDEC de Montréal, agit en partenariat avec l'école Père-Marquette de façon à permettre à de jeunes étudiants présentant un risque de décrochage scolaire de participer à un parcours d'alternance travail-étude leur permettant de devenir préposé à la réparation de vélos.

5563, rue Fullum, bureau 202 /100, Montréal, H2G 2H5 514 903-3028
fcaron.cyclochrome@videotron.ca

DesÉquilibres (consolidation)

DesÉquilibres est une coopérative de solidarité qui, par des défis sportifs intenses, offre aux jeunes de 16 à 21 ans ayant des comportements destructeurs pour eux et pour les autres une alternative leur permettant d'expérimenter des valeurs telles l'esprit d'équipe, l'adhésion à un projet collectif, la coopération, la solidarité, le dépassement et l'engagement. La coopérative souhaite ainsi participer à la formation de citoyens libres et épanouis.

1315, rue Bellechasse, Montréal, H2G 1N8 514 495-2828
www.desequilibres.org

Éditions Vie Économique (Les) (démarrage)

Lancée par un groupe de personnes insatisfaites de la faible diversité des analyses et opinions touchant la vie économique actuelle, cette coopérative de solidarité veut combler ces lacunes en lançant plusieurs plateformes médiatiques (revue, magazine, livres, site Internet) pour rejoindre une large diversité de publics.

1030, rue Beaubien Est, Montréal, H2S 1T4 514 656-6929
www.eve.coop

FEM International (démarrage)

FEM International est une organisation qui contribue à l'autonomisation des filles et des femmes du monde, principalement dans les pays en voie de développement, en les aidant à découvrir leur potentiel en tant qu'individus, entrepreneures et leaders de leur communauté par le biais d'activités de microentreprises socialement responsables. Le projet d'économie sociale consiste à créer un centre de designers et artisans en mode et accessoires éthiques.

6323, rue Saint-Hubert, Montréal, H2S 2L9 514 656-6929
www.feminternational.org

Fondation des arts et des métiers d'art du Québec (Artothèque de Montréal) (consolidation)

L'Artothèque de Montréal est une institution muséale qui fonctionne selon le principe d'une bibliothèque d'art en offrant aux corporations et aux particuliers la possibilité de louer des œuvres d'art à prix très abordables. Les activités de L'Artothèque permettent d'élargir le public des arts visuels, de rendre ceux-ci accessible à tous et de faire connaître des artistes.

5720, rue Saint-André, Montréal H2S 2K1 514 278-8181
www.artotheque.ca

Insertech Angus (expansion)

Insertech Angusest une entreprise d'économie sociale, localisée au Technopôle Angus, qui offre du matériel informatique neuf et remis à neuf. Première entreprise québécoise à mettre en marché un ordinateur social, Insertech permet à de jeunes adultes et à des immigrants d'acquérir une expérience de travail en informatique.

2600, rue William-Tremblay, bureau 110, Montréal, H1Y 3J2
514 596-2842 www.insertech.qc.ca

Lutins verts (Les) (démarrage)

Les Lutins Verts offrent aux familles de Montréal, une grande variété de jouets usagés de qualité à prix abordable. En plus de favoriser le réemploi et l'achat responsable, l'organisation veut également favoriser l'emploi solidaire et l'aide aux organismes œuvrant au bénéfice des familles et des enfants.

6214, rue Saint-Hubert, H2S 2M2 514 303-8718 www.leslutinsverts.ca

Société Logique (expansion)

Société Logique a pour mission d'intervenir dans le développement et la création d'environnements universellement accessibles (environnement sans obstacle). Elle offre principalement des services de consultation en architecture et en aménagement.

3250, boul. Saint-Joseph Est, Montréal, H1Y 3G2 514 522-8284
www.societelogique.org

Un Toit pour tous (démarrage)

Un Toit pour tous œuvre dans le domaine de l'habitation communautaire et abordable et de l'aménagement urbain dans le quartier La Petite-Patrie. Il souhaite agir en tant que société acheteuse à but non lucratif, fiducie foncière et société de gestion communautaire. L'organisation a travaillé cette année à la construction d'un immeuble de 60 unités de logements abordables et communautaires sur le site du métro Rosemont. Ce bâtiment innove en intégrant des principes de construction environnementale.

6651, boul. Saint-Laurent 514 272-7507 Montréal H2S 3C5

Gagnants Concours Entrepreneurs en action! 2008**1424****Prix Journal Rosemont-La Petite Patrie**

1424 est une boutique de vêtements mode exclusifs de tailles plus destinée à desservir les femmes âgées de 18 à 35 ans de la région de Montréal et des environs.

6242, rue Saint-Hubert, Montréal, H2S 2M2 514 495-4747 www.1424.ca

Loue mon stock.com

Bourse Toutes catégories, CDEC Rosemont-Petite-Patrie
Voir description ci-dessus.

Lutins vert (Les)

Bourse entreprise collective CDEC Rosemont-Petite-Patrie
Voir description ci-dessus.

Mademoiselle Gabrielle

Bourse Commerce de détail, CDEC Rosemont-Petite-Patrie-SDC
Plaza St-Hubert
Voir description ci-dessus.

R&J Œnologie**Bourse Toutes catégories, Fondation du marie de Montréal pour la jeunesse**

R&J Œnologie est une entreprise spécialisée dans la distribution de produits œnologiques. Sa mission est d'offrir la meilleure solution de service en termes de recommandation et de distribution de produits servant à la fabrication et la conservation de vins et spiritueux.

6560, rue de l'Esplanade # 302, Montréal H2V 4L5 514 504-4409
www.rjoenology.com

SCL Éléments**Bourse Innovation / transformation / production, Caisses Desjardins De Lorimier et de Rosemont**

SCL Éléments a développé une solution de contrôle et de monitoring technologiques qui permet un déploiement en réseau maillé sur plusieurs plateformes de communication. Cette solution, baptisée CAN2Gotm, combine les promesses des réseaux sans fils et la fiabilité des réseaux filés traditionnels.

www.sclelements.com

Zetika

Bourse Toutes catégories, Fondation du maire de Montréal pour la jeunesse
Voir description ci-dessus.

Projets soutenus par le budget d'initiatives locales

Ce budget d'Emploi-Québec est géré par une « Table ad hoc » pour laquelle la CDEC agit à titre d'expert.

Le Collectif des femmes immigrantes

La mission de l'organisme est de soutenir les personnes des minorités visibles et des communautés culturelles dans leurs démarches d'intégration à la société québécoise et au marché du travail.

Projet : **Immigrantes préparées pour les besoins du marché**

Le projet offrait à des femmes immigrantes présentant une expertise dans le domaine de la bureautique, une mise à niveau en informatique adaptée aux exigences du marché de l'emploi, assortie d'un service de méthode dynamique de recherche d'emploi. 40 participantes.

7124, rue Boyer, Montréal, H2S 2J8 514 279-4246 www.cfiq.ca

Services d'entretien Pro-prêt, entreprise d'insertion

Entreprise d'insertion socioprofessionnelle œuvrant dans le domaine du service et de la formation en entretien ménager commercial et industriel. Une formation par expérimentation est offerte à des jeunes de 18 à 30 ans en situation d'exclusion, en majorité prestataires de l'assistance-emploi et n'ayant pas complété leur cinquième secondaire.

Projet : **Préposée – femmes de chambre : préparation ou formation à l'emploi.**

Le projet visait à offrir à des femmes, majoritairement immigrantes, âgées de 30 ans et plus, peu scolarisées et vivant en situation d'exclusion sociale et professionnelle, une expérimentation signifiante de préposée-femme de chambre dans le secteur de l'hôtellerie. 20 participantes.

5500, rue Fullum, bureau 300, Montréal, H2G 2H3 514 279-3627
www.propret.org

Service d'aide et de liaison pour immigrants – La Maisonnée

La mission de l'organisme est d'aider la population immigrante à s'installer, à s'adapter et à s'intégrer à la communauté d'accueil en lui offrant un service permanent d'information, d'assistance à l'installation et à l'intégration au Québec, d'orientation, de counselling, de placement et de maintien en emploi.

Projet : **Mentorat professionnel structuré pour promouvoir l'accès à l'emploi des membres des communautés ethnoculturelles.**

Le projet reposait sur le principe du mentorat en chaîne. La Maisonnée recrutait un mentor principal, qui intervenait tout au long du projet. En plus d'animer des ateliers de recherche d'emploi, il recrutait des mentors en entreprise pouvant accueillir les candidats en stage. 32 participants.

6865, avenue Christophe-Colomb, Montréal, H2S 2H3 514 271-3533
www.lamaisonneeinc.org



Corporation de développement économique communautaire Rosemont-Petite-Patrie

6224, rue Saint-Hubert, Montréal (Québec) H2S 2M2

☎ 514 723-0030 • 📠 514 723-0032 • info@cdec-rpp.ca • www.cdec-rpp.ca